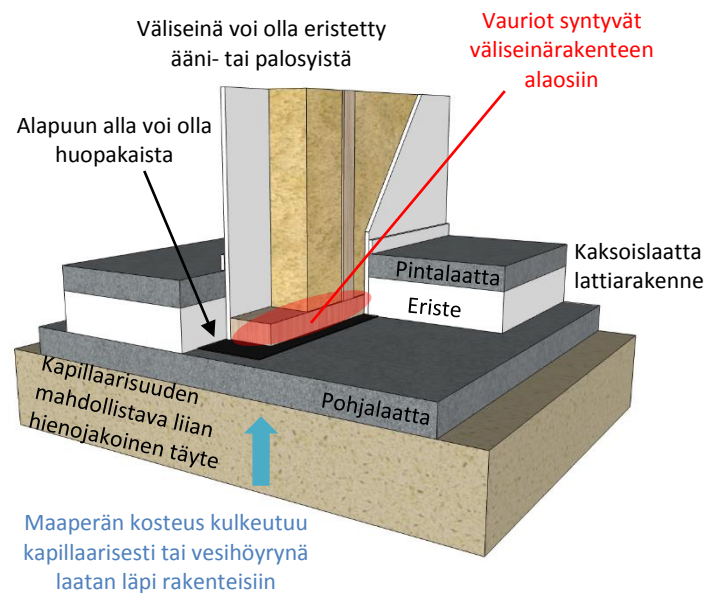


Lattiapinnan alapuolelta lähtevä puurunkoinen väliseinä

Riskirakennekortti

Tietoa riskirakenteesta

Rakenteessa puurunkoinen väliseinä lähtee alapuolelta eristämättömän maanvaraisen pohjalaatan päältä. Alapohjarakenteena on käytetty tällöin tavanomaisesti kaksoislaattaaratkaisua tai puukorokelattiaa, joissa kummassakin alapohjan eristeet on sijoitettu pohjalaatan päälle. Tällöin väliseinän alaosa jää lattianpintaa alemmaksi. Ratkaisu on ollut tavanomainen sekä hyvin yleinen vuosien 1950–1980 välisenä aikana. Jälkeenpäin on kuitenkin todettu, että kyseisen rakenneratkaisun vuoksi väliseinärakenteen alaosassa on huomattava riski kosteus- tai mikrobivaurioiden syntymiseen, sillä rakenteella voi olla suuri alapuolinen kosteusrasitus sekä sillä on huono kuivumiskyky. Nykyään rakenne määritellään riskirakenteeksi, sillä se on kosteusteknisesti riskialtis. Tästä seuraa, että kyseiset rakenteet tulee tutkia tapauskohtaisesti sekä riittävällä tarkkuudella. **Mahdolliset vauriot selvitetään rakenteen kuntotutkimuksen avulla.** Tutkimukseen kuuluu olennaisesti rakenneavaus sekä tarvittaessa rakenteesta otetaan materiaalinäyte mikrobianalysointia varten.



Periaatekuva (ei vastaa kohteessa olevaa rakennetta)

Kosteusvaurioituminen

Rakenteessa tavanomaisesti vaurioituu väliseinärakenteen alaosa. Alapuun alla mahdollisesti oleva huopakaista hidastaa yleensä kosteusvaurion syntymistä, mutta kosteuspitoisuus voi nousta rakenteessa siltikin vaarallisen korkeaksi. Kosteusvaurioon johtavia syitä ovat:

- Veden siirtyminen kapillaarisesti tai vesihöyrynä maaperää ja maanvaraista laattaa pitkin
- Alapohjarakenteen sisälle asennettujen putkien vuodot
- Jokin muu kosteusrasitus

Kosteusvaurion mahdolliset seuraukset

Mikäli rakenteen kosteuspitoisuudet ovat pitkään suuria, voi seurauksia olla muun muassa:

- Mikrobivauriot (mm. home- ja lahottaj sienet.)
- Pintamateriaalien vaurioituminen
- Sisäilmaston terveys- ja hajuhaitat